

NOM	Melampsorella symphyti (DC.) Bubak	
Synonymes		
Hôte A	<i>Abies alba</i> Mill. (= <i>A. pectinata</i> – sapin pectiné)	
stade 0 ou S	<i>spermogonies</i>	
	<i>spermaties</i>	
stade I	<i>écidies</i>	sur les aiguilles de sapin
	<i>écidiospores</i>	
hôte B	<i>Symphytum officinale</i> L. (grande consoude – consoude officinale), qui est une plante des sols riches et bien humides ; famille des Boraginaceae, à limbe très poilu	
stade II	<i>urédies (sores)</i>	petites, très nombreuses, couvrant toute la face inférieure du limbe ; d'abord fermées et recouvertes par l'épiderme, et par un périidium en calotte, puis pulvérulentes, orangé vif. Mycélium urédosporigène persistant dans la souche....
	<i>urédospores</i>	22-32 x 20-26 µm, échinulées
stade III	<i>téleutospores</i>	télies hypophylles, blanchâtres ou rouge brique ; téleutospores unicellulaires, ovoïdes ou subglobuleuses : 11-18 x 9-15 µm
Récoltes :	<ul style="list-style-type: none"> MARCHE-LES-DAMES (B.-5024), sur Consoude, 14/05/2005, leg. Françoise DRAYE 	



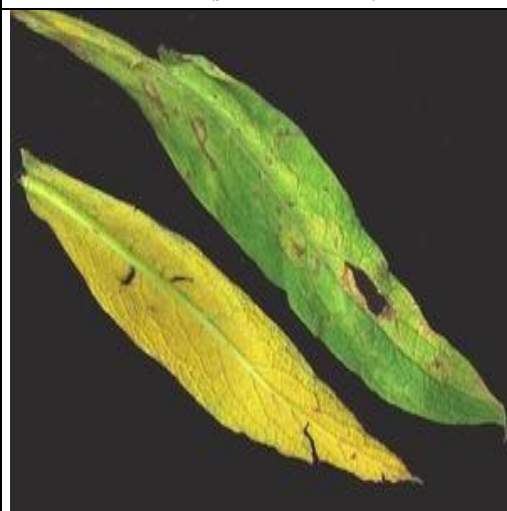
Hôte B : plante in situ (photo F. DRAYE)



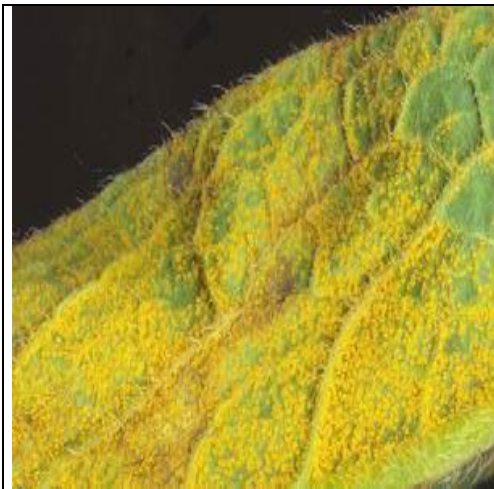
détail de la fleur (photo F. DRAYE)



plante infectée (photo F. DRAYE)



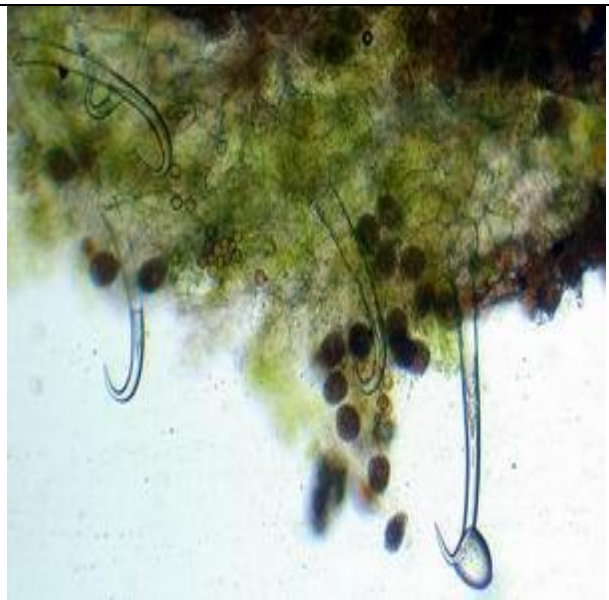
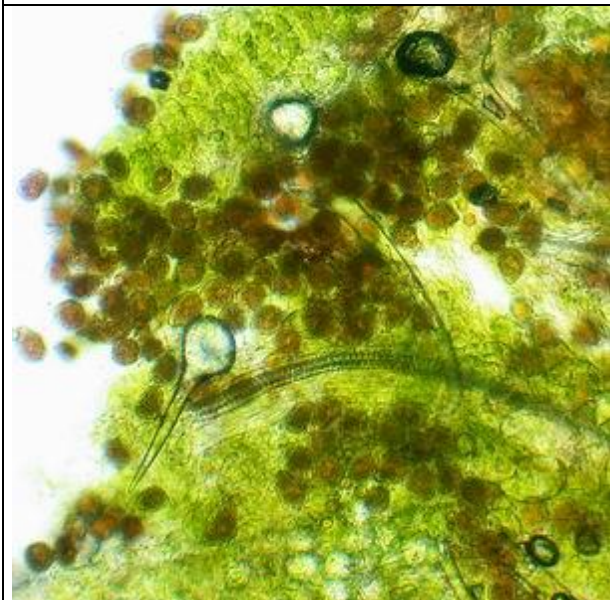
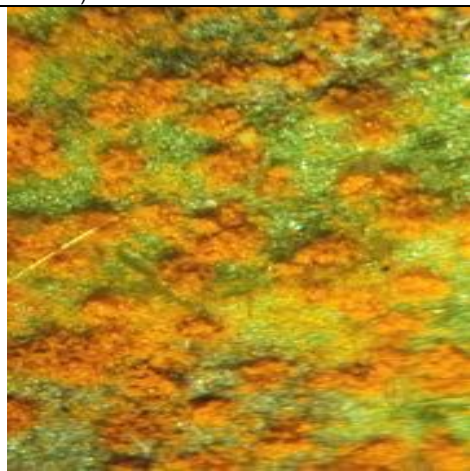
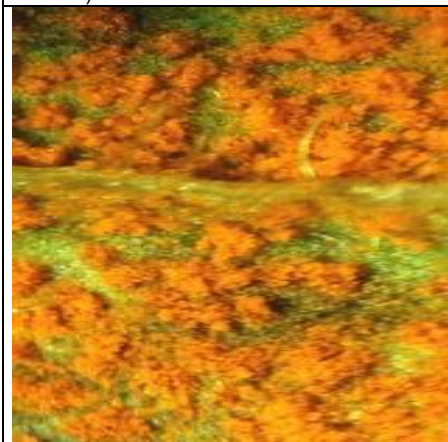
feuille infectée, recto & verso (scan F. DRAYE)

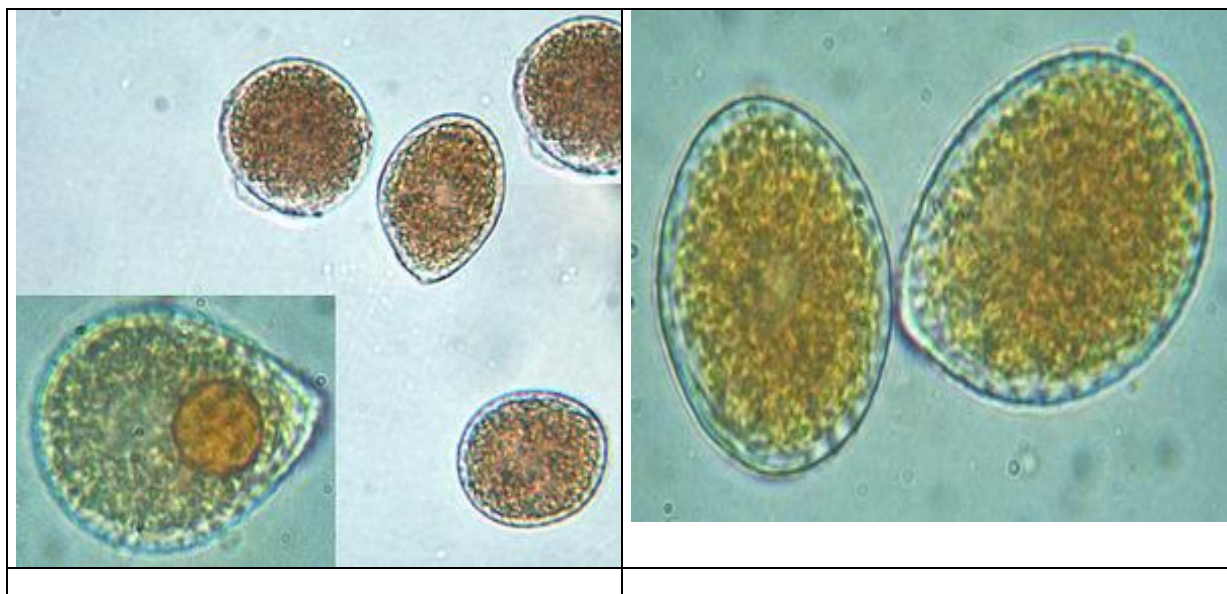


détail de la face inférieure de la feuille (scan F. DRAYE)



détail de la face inférieure de la feuille (photo F. DRAYE)





Les photos in situ sont réalisées avec un Nikon Coolpix 995

Les gros plans sont réalisés avec addition de lentilles macro Raynox 200 & 500

Les photos de microscopie sont réalisées avec un Nikon Coolpix 995 placé sur le tube photo d'un microscope trinoculaire Eurromex